

# RELATÓRIO **GERENCIAL**

NOVEMBRO/2021

**HEMOGO**  
Hemorrede Pública de Goiás

## I. UNIVERSO DE AÇÃO

### UNIDADES ASSISTIDAS POR MODALIDADE

UNIDADE	PÚBLICA	PRIVADA	FILANTRÓPICA	TOTAL
	155	55	11	221
%	70,0%	25,00%	5,00%	



Atende 70% das unidades

#### PRIVADA

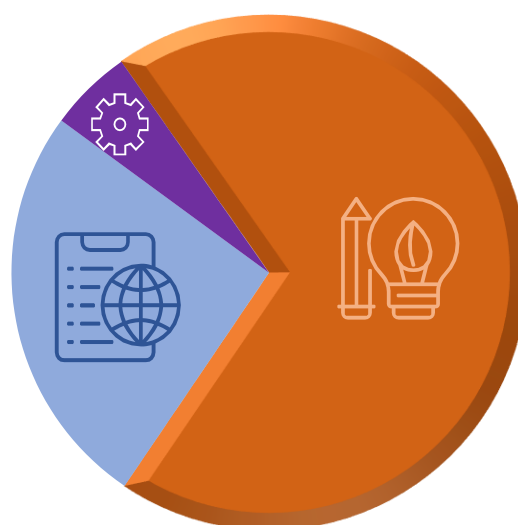


Atende 25% das unidades



#### FILANTRÓPICA

Atende 5% das unidades

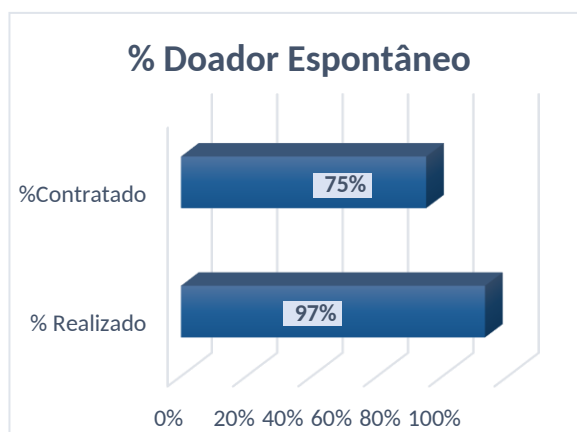


## II. DADOS ESTATÍSTICOS

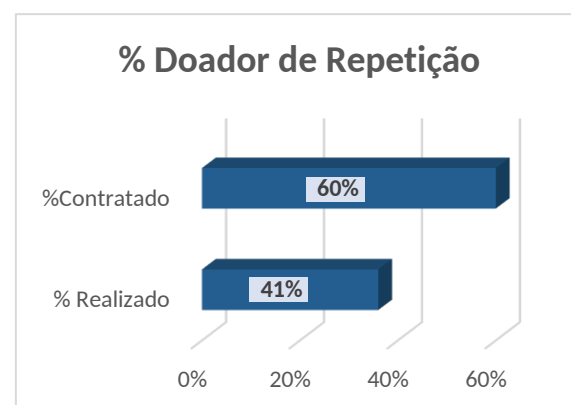
INTERNAÇÃO (UNIDADE DE ATENDIMENTO/DIA)	UNIDADE	Meta	Produção	%
Clínica Hematológica	Internações / dia	116	94	81%
<b>ATENDIMENTO AMBULATORIAL</b>				
UNIDADE	UNIDADE	Meta	Produção	%
Consultas Médicas	Consultas	600	589	98%
Consultas Não Médicas	Consultas	1000	876	88%
<b>TOTAL GERAL</b>	-	<b>1600</b>	<b>1.465</b>	<b>93%</b>
<b>PROCEDIMENTOS</b>				
UNIDADE	UNIDADE	Meta	Produção	%
Triagem Clínica de Doador Candidatos à Doação	Doadores triados	5060	4.821	95%
Coleta de Sangue Doadores Áptos	Bolsas coletadas	3880	4.027	104%
Plaquetaférese - Doador de Plaquetas por Aférese	Bolsas coletadas	66	56	85%

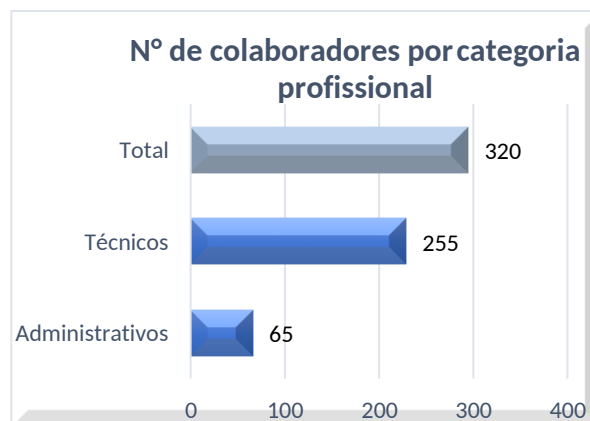
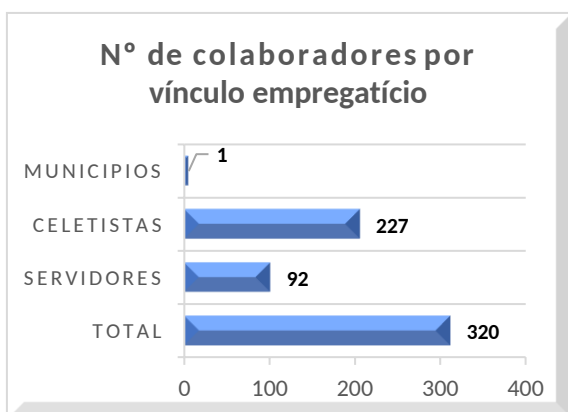
Produção de Hemocomponentes	Unidade	8600	9.622	112%
Procedimentos Especiais	Procedimentos	6420	1.554	24%
Exames Imunohematológicos	Amostras	10860	11.659	107%
Exames Sorológicos	Amostras	5030	5.403	107%
Exames Hematológicos	Amostras	170	730	429%
Ambulatório	Procedimentos	310	110	35%
Metas de Produção AIH dos Hospitais	Plasmaférese terapêutica	5	0	0%
Medicina Transfusional (Hospitalar)	Bolsas distribuídas	2065	5.112	248%
Sorologia de Possível Doador de Órgão	Amostras testadas	30	9	30%
<b>TOTAL GERAL</b>	-	<b>42.496</b>	<b>43.103</b>	<b>115%</b>

DOADOR ESPONTÂNEO	TOTAL GERAL
Total de doadores aptos	4.028
doadores espontâneos (voluntários + campanha)	3.904
% Realizado	97%
% contratado	75,00%



DOADOR DE REPETIÇÃO	TOTAL GERAL
Total de doadores aptos	4.028
Doadores de repetição (retorno)	1.656
% Realizado	41%
% contratado	60,00%





### III. CAMPANHAS EXTERNAS

Campanhas Externas – Novembro de 2021				
Coleta externa representou 17% das coletas no total				
	Nº de Cadastro	Nº de Bolsas	Nº de Inaptos	Nº Cadastro de Medula
<b>TOTAL GERAL</b>	<b>888</b>	<b>673</b>	<b>215</b>	<b>188</b>



Brasal Incorporações – Goiânia 05/11/2021.



Carreta SAS Brasil – Praça Universitária – 16 à 19/11/2021.

#### IV. INDICADORES E METAS DE DESEMPENHO.

Referência: Novembro de 2021

Indicadores de Desempenho	Descrição	Memória de Cálculo	Meta	Atual
Percentual de pedidos de hemocomponentes x atendimento	Mede o percentual de atendimento de hemocomponentes conforme solicitação.	Nº de solicitações /pelo Nº de atendidos x100	>= 94%	98%
Percentual de Cumprimento de Visitas Técnicas assistidas pelo Hemocentro Coordenador nas unidades assistidas	Mensura taxa de visitas do comitê transfusional as unidades assistidas pelo Hemocentro Coordenador.	Nº de visitas /Nº de unidades assistidas pelo Hemocentro Coordenador x 100	>=99%	20%
Percentual de doadores espontâneos na Hemorrede Pública Estadual	Mede taxa dos doadores com perfil espontâneos que procuram fazer doações por livre demanda.	Nº de doadores espontâneos x100/ Nº de candidatos a doação	>=75%	97%
Percentual de doadores de repetição na Hemorrede Pública Estadual	Mede taxa de doadores de repetição que retornam para fazer novas doações.	Nº de doadores de repetição x 100 / Nº de doadores aptos	>=60%	41%
Percentual de Qualidade dos Hemocomponentes	Monitora a análise dos parâmetros de qualidade dos Hemocomponentes produzidos.	Percentual de hemocomponentes avaliados x 100 / pela meta.	>=90%	99%
Percentual de manifestações queixosas recebidas no sistema de ouvidoria SUS	Analisa a satisfação dos usuários do SUS em relação ao atendimento prestado pela unidade hospitalar.	Nº de manifestações queixosas recebidas no sistema de ouvidoria do SUS/ total de atendimentos realizados mensalmente x 100	< 5%	0%

## OUVIDORIA

O indicador de resolução de queixas da ouvidoria é resolver as queixas apresentadas á unidade.

Usuários	Novembro
Percentual de resolução de queixas da ouvidoria	100%

**Fórmula:**  $\frac{\text{Total de demandas abertas}}{\text{total de demandas respondidas}} \times 100$

## SATISFAÇÃO DO USUÁRIO

Usuários	Novembro
Percentual de satisfação do usuário	96%

Demandas da Ouvidoria Resolução				
Novembro/2021				
USUÁRIOS	SUGESTÕES	SOLICITAÇÕES	QUEIXAS	% Resolução
Pacientes / doadores	0	0	0	100%
<b>Total</b>	<b>0</b>	<b>0</b>	<b>0</b>	<b>100%</b>

Novembro/2021		
Avaliações	Pesquisa nos Tabletes	Pesquisa no TOTEN
Quantidade de Respostas da pesquisa	2.550	64
Avaliação Geral Clientes no quesito Elogios	2.486	60
Avaliação Geral Clientes no quesito Sugestões/Não Opinaram	59	1
Avaliação Geral Clientes no quesito Solicitações de Melhoria.	5	3

Novembro/2021	
Avaliações	Rede Sociais
Avaliação no quesito elogios	0
Avaliação no quesito críticas	0
Avaliação no quesito dúvidas	23
<b>Total: 23</b>	

## V.ATIVIDADES DESENVOLVIDA



Governador Ronaldo Caiado recebe o selo de Certificação ONA 2 com a equipe do Hemocentro Coordenador.



Entrega da Certificação ONA 2 ao Hemocentro Coordenador.



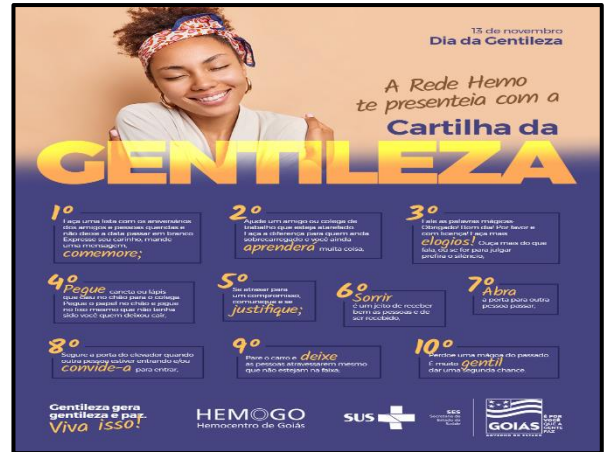
Autoridades do Estado de Goiás recebem selo de Certificação ONA 2 juntamente com diretoria do Hemocentro Coordenador.



Hemocentro Coordenador Professor Nion Albernaz realiza acolhimento dos novos estagiários provenientes (UFG,FPM, UniGoyazes).



Hemocentro Coordenador Professor Nion Albernaz inicia projeto "Doadores do Futuro".



Hemocentro Coordenador Professor Nion Albernaz realizou no dia mundial da gentileza a entrega da "Cartilha da Gentileza", para toda Rede Hemo.



Hemocentro Coordenador Professor Nion Albernaz realiza apoio ao HGG na 8ª edição de doação de sangue ao Som do Rock.



Hemocentro Coordenador Professor Nion Albernaz realiza juntamente com IDTECH treinamento sobre o sistema de Gestão de Contratos (GESCON no módulo GEDOC), com os executores de contrato da instituição.




Campanha do dia Nacional do doador de sangue para recuperação dos estoques dos Hemocentros de todo País promovido pelo MS com XUXA e SASHA MENEGUEL.



Atenciosamente,

  
Denyse Silva Goulart  
Diretoria Geral

  
Ana Cristina Novais Mendes  
Diretoria Técnica

  
Diogo Raimon Veloso Costa  
Diretoria Administrativa



**IDTECH**

Relatório elaborado pela Diretoria da Hemorrede e aprovado pelo

Conselho de Administração em \_\_\_\_/\_\_\_\_/\_\_\_\_

Dr. Valterli Leite Guedes

Presidente do Conselho de Administração do Idtech

